

더 나은 삶을
살고 싶은
당신의 꿈을
우리의 이름에 새기다



HOBAN
SUMMIT

1670.4992

72m²·84m² | 총 779세대

시행 호반자산개발 시공 호반건설



화성비봉 B-2 호반써밋
단지 내 근린생활시설 분양



6월16일
입찰
(예정)

*상기 CG는 소비자의 이해를 돕기 위해 제작된 것으로 실제 단지 내상가는 단지 주출입구 인근 및 대문면에 위치합니다.
*단지내상가 위치 및 호실 등 사항은 모델하우스에서 모형도 및 도면으로 직접 확인하시기 바랍니다.

시행 (주)호반자산개발 시공 (주)호반건설

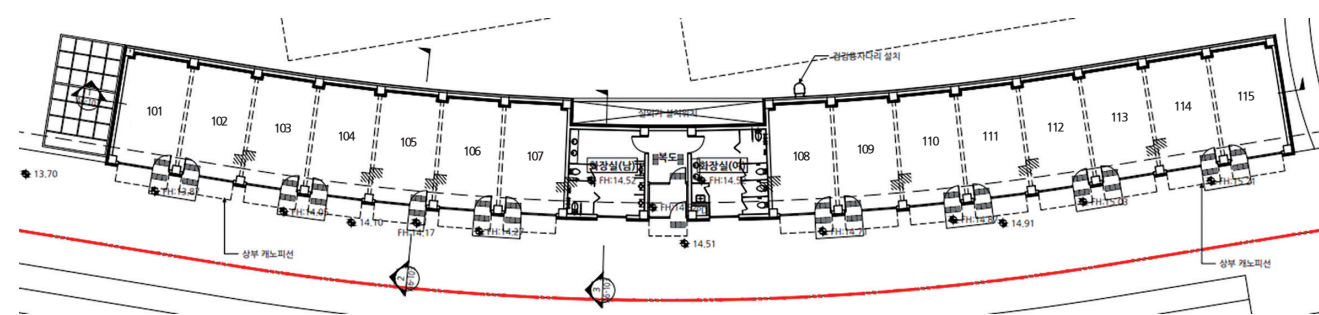
분양문의 **1670-4992**

배치도



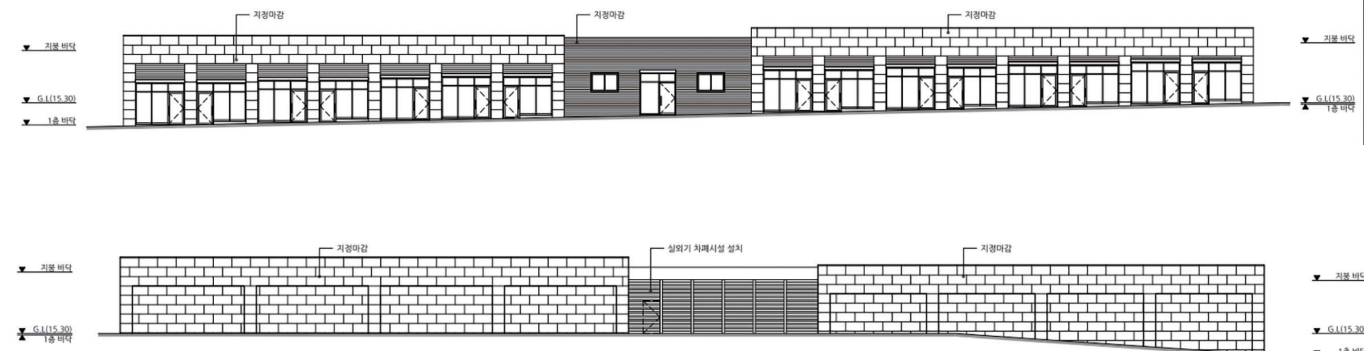
설계도면

1층 평면도



※ 근린생활시설 102호/103호, 104호/105호, 105호/106호, 107호/108호(중간복도 및 화장실 배치), 109호/110호, 111호/112호, 113호/114호 간 레벨차로 인하여 통합불가함.
 ※ 각 호실별 코너 및 내부에는 건물 설계구조에 따른 기둥이 설치될 수 있으며 이는 건축법 철거 시에도 제거할 수 없음

정면도 및 배면도



※ 상기 창호는 단지 레벨에 따라 높이가 조정되어 크기와 형태가 변경될 수 있음
 ※ 본 계획도에 사용된 이미지 및 내용, 문구 등은 소비자 이해를 돕기 위해 제작 또는 표기된 것으로 실제와 차이가 있을 수 있으므로 상세한 설계도면은 입찰 당일날 건물주에게 비치된 도면을 참고하시기 바람

화성비봉 B-2 호반써밋 단지 내 근린생활시설 공급 안내

- 소재지 : 경기도 화성시 비봉지구 B-2BL
- 용도 : 경기도 화성시비봉지구 B-2BL 호반써밋 단지 내 근린생활시설
- 공급규모 : 단지 내 근린생활시설 1개동 지상 1층, 총 15개 점포
- 각점포별 세부내역 (단위:㎡, 원, VAT포함)

구분	층	호수	계약면적			대지지분	최저입찰기준가
			전용면적	공용면적	계		
근린생활시설 (214동)	지상 1층	근린생활시설-101	28.8010	4.6648	33.4658	18.7944	229,000,000
		근린생활시설-102	27.7609	4.4964	32.2573	18.1155	219,000,000
		근린생활시설-103	27.1620	4.3994	31.5614	17.7247	197,000,000
		근린생활시설-104	27.1973	4.4051	31.6024	17.7478	196,000,000
		근린생활시설-105	27.1973	4.4051	31.6024	17.7478	196,000,000
		근린생활시설-106	27.2056	4.4065	31.6121	17.7532	196,000,000
		근린생활시설-107	28.2403	4.5741	32.8144	18.4284	196,000,000
		근린생활시설-108	28.2359	4.5734	32.8093	18.4255	196,000,000
		근린생활시설-109	27.1973	4.4051	31.6024	17.7478	196,000,000
		근린생활시설-110	27.1791	4.4021	31.5812	17.7360	196,000,000
		근린생활시설-111	27.2030	4.4061	31.6091	17.7515	196,000,000
		근린생활시설-112	27.2090	4.4071	31.6161	17.7554	197,000,000
		근린생활시설-113	27.7600	4.4962	32.2562	18.1150	198,000,000
		근린생활시설-114	27.7600	4.4962	32.2562	18.1150	220,000,000
		근린생활시설-115	28.8010	4.6648	33.4658	18.7944	230,000,000

■ 공급금액 납부 일정 및 납부계좌

구분	계약금	1차 중도금				잔금
		2차 중도금	3차 중도금	4차 중도금	입찰지정기간내 (*25년 1월 예정)	
납부 비율	공급대금의 10%	공급대금의 5%	공급대금의 10%	공급대금의 10%	공급대금의 55%	
납부 계좌	■ 금융기관: KB은행 ■ 계좌번호: 086801-01-009739 ■ 예금주: (주)호반자산개발					

- ※ 상기 계약은 분양대금 관리계좌(요계좌)로서 분양대금 중 계약금은 지정된 계약일에 상기 계좌로 납부하여야 함.
- ※ 분양대금 중 1회 중도금 부터는 계약 체결시 각 점포별 계약서에 명시되는 가상 계좌로 납부하여야 함. (타 은행 계좌이체 및 무통장 입금 가능)
- ※ 상기 계좌 및 점포별 가상 계좌로 납부하지 아니한 분양대금은 인정하지 않으며, 주택도시보증공사의 보증 대상에 해당하지 않음.
- ※ 무통장 입금시 호수 및 계약자 성명을 필히 기재하시기 바람.
- ※ 낙찰되지 않은 입찰자에게는 낙찰자 결정일로부터 10영업일 이내에 입찰자가 입찰 시 제출한 은행계좌로 해당 금액을 반환하며, 그 이하는 지급되지 않음. (예 1 금융권 자유입출금식 통장 이외의 기타 예금계좌, 증권계좌, 주택청약통장 등은 환불이 불가함. 반드시 1 금융권 자유입출금식 통장의 계좌번호를 기재할 것. 계좌 오류 및 환불불가 계좌를 기재하여 환불이 불가능한 경우, 당사는 일일 책임을 부담하지 않음.)
- ※ 낙찰자로 선정된 경우 입찰보증금은 계약금 및 중도금 등 분양대금으로 전환되며 반환되지 않음.
- ※ 계약기간 내 계약을 체결하지 않을 경우, 계약을 포기함 것으로 간주하여 별도의 통보없이 낙찰을 무효로 하고 입찰보증금은 사업주에게 귀속되며 해당 상가는 제3자에게 임의 공급됨을 유의하시기 바람.
- ※ 낙찰자 선정 이후라도 서류의 결격 및 부정행위 등으로 낙찰자로 선정되었음이 확인될 경우 사업주체는 낙찰자 선정을 취소하고 입찰보증금은 사업주체로 귀속되며, 이에 따른 이의를 제기할 수 없음.
- ※ 공급대금의 납부가 납부지정일보다 늦을 경우 해당 연체에 대한 연체료가 가산됨.
- ※ 계약자는 공급대금 및 연체료 완납 이전에(또는 완납과 동시)이행 조건으로 등기 이전을 요청할 수 없으며, 이전등기 요청 이전에 공급대금 및 연체료의 납부를 선이행하여야 함.

■ 점포별 시설용도

구분	권장 용도
제1층 근린생활시설	- 식품권하의류 연구 서적 건축자재의료기기 등의 일상용품 판매하는 소매점 (1,000㎡ 미만) - 휴게음식점 제과점 등 (300㎡ 미만) - 이용의 미용원 목욕장 세탁소 (세탁소의 경우 공장에 부속되는 것)대기 환경보전법, 수질 및 수생태계 보전에 관한 법률, 도농소속 - 건물관련법(메타버스시설의 설치하기 또는 신고의 대상인 것은 제외한다.) - 의원 등 주민의 진료 치료 등을 위한 시설 - 탁구장 체육도장(500㎡ 미만 등) ※ 건축법 시행령 별표 1에 따른 제1층 근린생활시설에 해당하는 업종
제2층 근린생활시설	- 공연장(극장, 영화관 그 밖에 이와 비슷한 것을 말한다. 500㎡ 미만), 종교집회장(500㎡ 미만) - 사진관, 표구점, 일반음식점, 동물병원, 동물미용실 등 - 휴게음식점 제과점(300㎡ 이상) - 학원(자동차학원 및 무도학원은 제외), 교습소(자동차 교습 및 무도 교습을 위한 시설은 제외), 직업훈련소(운전·경비 관련 직업훈련소는 제외) (500㎡ 미만) - 독서실, 기원 / 체육단련장, 에어로빅장, 당구장, 놀이형시설 (500㎡ 미만) / 청소년계인계급업소, 복합유희게임제공업소, 인터넷컴퓨터게임시설제공업소 (500㎡ 미만) ※ 건축법 시행령 별표 1에 따른 제2층 근린생활시설에 해당하는 업종(단, 장의사·총포판매소·단란주점·안마사술소 및 다중생활시설은 제외. 다중생활시설이라 함은 다중이용업소의 안전 관리에 관한 특별법 에 따른 다중이용업 중 고시원업의 시설로서 독립된 주거의 형태를 갖지 않은 것을 말한다.)

- ※ 학교보건법 등 기타 법령에 의해 당해 토지에 불허되는 용도의 시설은 제외함.
- ※ 건축법 시행령 별표 1 제3호, 제4호에 따라, 제1층 및 제2층 근린생활시설 중 비단면적합계의 제한이 존재하는 시설이 있으나, 관련 법령을 확인하시기 바랍니다.
- ※ 사용하고자 하는 시설의 인허가와 관련하여서는 개별 관련법령에서 규정하고 있는 바가 다를 수 있으므로 계약 전 관련 인허가 사항을 미리 확인하시기 바람. 이를 확인하지 못함으로써 발생하는 책임은 매수인에게 있습니다.
- ※ 청소년 보호법 제2조 제5호 및 동 시행령의 관련 규정에 따라 청소년 출입, 고용금지업의 영업을 위한 다음 표의 시설은 제1층 및 제2층 근린생활시설에서 제외함.

■ 공급방법 : 일반경쟁입찰

■ 입찰자격 및 입찰방법

- 1) 입찰자격은 제한없음 단, 입찰자 1인(법인포함)의 최대 입찰 개수는 3개 호실까지로 한정함.
- 2) 입찰희망정보를 지정하여 입찰하여야 하며, 입찰한 각 점포별로 입찰보증금을 납부하고 입찰하여야 함.
- 3) 입찰보증금은 각 점포별로 일천만원(₩10,000,000)으로 함.
- 4) 입찰금액은 최저입찰기준가 이상으로 심만원 단위까지만 기재하고 심만원 단위 미만은 절사하여야 함.
- 5) 입찰은 해당시간까지 입찰서류를 입찰봉투에 넣으신 후 지정된 입찰함에 투찰하여야 하고, 제출된 입찰서는 개찰 전·후를 불문하고 취소·교환·변경할 수 없음.
- 6) 입찰희망금액은 본인의 판단에 따라 결정하는 것으로 고가 입찰로 인해 발생할 수 있는 제반 문제점들은 전적으로 입찰자의 책임이오니, 입찰희망금액 결정시 신중을 기하시기 바람.

■ 낙찰자 결정방법

- 1) 최저입찰기준가 이상으로 유효한 입찰을 한 자를 대상으로 최고가 입찰자를 낙찰자로 결정함.
- 2) 동일금액의 최고가 입찰자가 2인 이상인 경우에는 추첨으로 낙찰자를 결정하고, 입찰자가 1인인 경우에도 그 입찰금액이 최저입찰기준가 이상이면 낙찰자로 결정함.
- 3) 입찰자 1인(법인포함) 3호실 초과와 낙찰에 대해서는 제한될 수 있음.

■ 입찰(접수)일시 : 2022년 6월 16일(목) 10:00 ~ 15:00

- ※ 입찰접수 완료 후 개찰 예정
- ※ 입찰보증금은 15:00시까지 계좌로 납부 완료된 경우만 인정함.
- ※ 입찰서류 접수로 인해 개찰시간은 다소 지연될 수 있음.

■ 입찰서류구비서류

본인입찰서	① 입찰등록신청서(사업주체 소정양식) 1부 ② 신분증(주민등록증, 운전면허증, 국내거소신고증(재외동포), 외국인등록증(외국인 등)) ③ 주민등록등본(사업자등록증) 1통 ④ 인감증명서 1통 ⑤ 인감도장 ⑥ 입찰보증금 반환 통장 사본(본인 명)
대리인입찰서(배우자포함)	※ 상기 본인 입찰서 외 ① 대리인 신분증(주민등록증, 운전면허증 등) ② 대리인 도장 ③ 입찰자 본인의 인감도장 날인 및 인감증명서(본인발급용)가 첨부된 위임장 1통(사업주체 소정양식)

※ 상기 제반 증명 서류는 신청접수일 기준 3개월 이내에 발행된 것이어야 하며, 상기 구비서류가 반납되었을 경우에도 한하여 접수함(계출 접수된 서류는 일체 반환하지 않음).

■ 입찰보증금 납부 및 반환

1) 입찰보증금 및 납부계좌

입찰보증금	은행명	납부계좌	예금주
일천만원 (₩10,000,000)	KB국민은행	086801-01-009739	(주)호반자산개발

※ 입찰보증금은 입찰 전 상기 계좌로 입금된 것만 인정하며, 계좌 입금 및 현금 수납 등은 일체 인정하지 않으므로 이를 인지하고 입찰신청하시기 바람.
 ※ 낙찰되지 않은 입찰자에게는 낙찰자 결정일로부터 10영업일 이내에 입찰자가 입찰 시 제출한 은행계좌로 해당 금액을 반환하며, 그 이하는 지급되지 않음. (예 1 금융권 자유입출금식 통장 이외의 기타 예금계좌, 증권계좌, 주택청약통장 등은 환불이 불가함. 반드시 1 금융권 자유입출금식 통장의 계좌번호를 기재할 것. 계좌 오류 및 환불불가 계좌를 기재하여 환불이 불가능한 경우, 당사는 일일 책임을 부담하지 않음.)
 3) 낙찰자로 선정된 경우 입찰보증금은 계약금 및 중도금 등 분양대금으로 전환되며 반환되지 않음.
 4) 계약기간 내 계약을 체결하지 않을 경우, 계약을 포기함 것으로 간주하여 별도의 통보없이 낙찰을 무효로 하고 입찰보증금은 사업주체에게 귀속되며 해당 상가는 제3자에게 임의 공급됨을 유의하시기 바람.
 5) 낙찰자 선정 이후라도 서류의 결격 및 부정행위 등으로 낙찰자로 선정되었음이 확인될 경우 사업주체는 낙찰자 선정을 취소하고 입찰보증금은 사업주체로 귀속되며, 이에 따른 이의를 제기할 수 없음.

■ 계약일시 : 2022년 6월 17일(금) 10:00 ~ 16:00

■ 계약체결시 구비서류

본인계약서	① 계약금 및 입찰보증금 납부 영수증 ② 신분증(주민등록증, 운전면허증, 국내거소신고증(재외동포), 외국인등록증(외국인 등)) ③ 인감증명서(부동산계약용) 1통 ④ 주민등록등본(사업자등록증) 1통 ⑤ 인감도장
대리인계약서(배우자포함)	※ 상기 본인 계약서류 외 ① 대리인 신분증(주민등록증, 운전면허증 등) ② 대리인 도장 ③ 계약자 본인의 인감도장 날인 및 인감증명서(본인발급용)가 첨부된 위임장 1통(사업주체 소정양식)

- ※ 상기 제반 증명 서류는 계약일 기준 3개월 이내에 발행된 것이어야 함
- ※ 현장에서 현금 납입 불가

■ 입점예정일 : 2025년 01월 예정 (정확한 입점지정기간은 추후 통보 예정)

■ 분양문의 : 1670-4992

■ 설계도면 및 책자비치장소 : 경기도 오산시 세교동 560-1

※ 본공고는 편집 및 인쇄과정상 오류가 있을 수 있으나, 문의사항에 대해 분양사무소로 문의하여 확인하시고 입찰하시기 바랍니다.